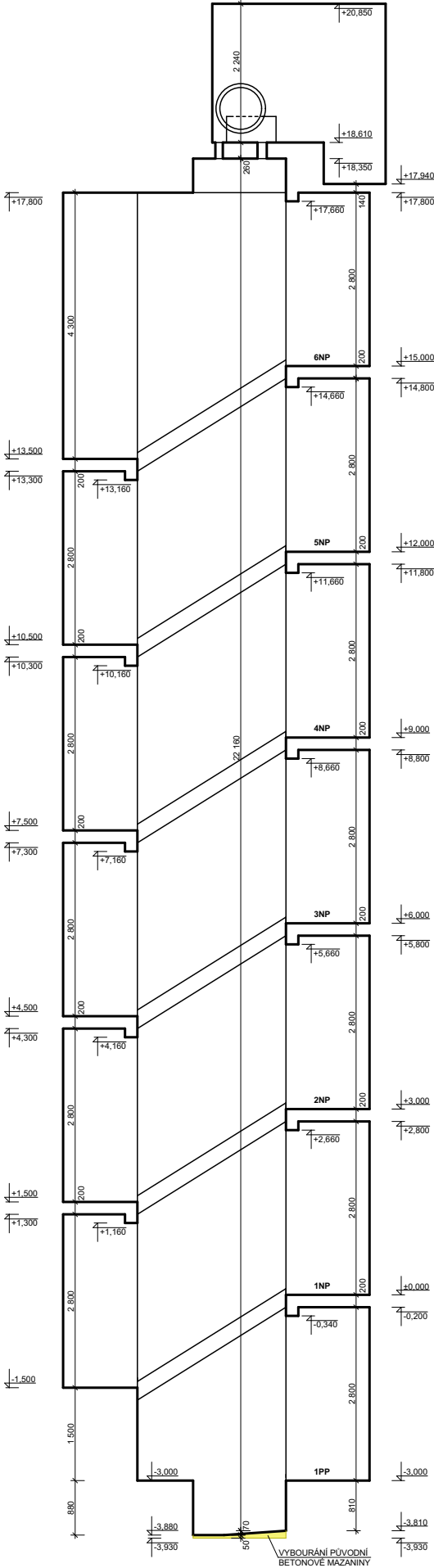
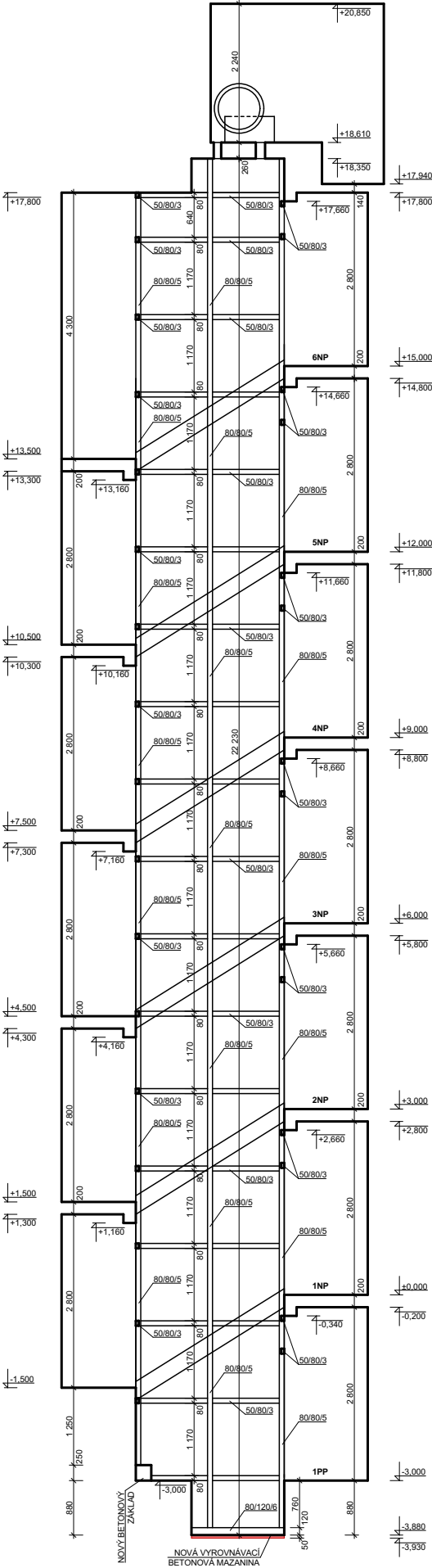


STÁVAJÍCÍ STAV



NOVÝ STAV



POZNÁMKA

- HLAVNÍ SVISLÉ PRVKY A VODOROVNÉ DĚLÍCI PŘÍČKY BUDOU Z OCELOVÝCH PROFILŮ JEKL
- ÚHELNÍKY PRO UCHYCENÍ A ZAJIŠTĚNÍ SKLA BUDOU Z OCELOVÝCH PROFILŮ
- MEZI BEZPEČOSTNÍ SKLO A OCELOVOU KONSTRUKCI BUDE VLOŽEN TĚSNÍCÍ GUMOVÝ PÁSEK
- HLAVNÍ KOTVENÍ DO NOVÉHO BETONOVÉHO ZÁKLADU BUDE PŘES NAVAŘENÝ PATNÍ OCELOVÝ PLECH 200 x 200 MM O TL. 5 MM POMOCÍ CHEMICKÝCH KOTEV NA ZÁVITOVÉ TYČE M15
- KOTVENÍ DO PODESTOVÝCH NOSNÍKŮ A ČEL SCHODIŠŤOVÝCH DESEK BUDE PŘES NAVAŘENÝ OCELOVÝ PLECH 100 x 100 MM O TL. 5 MM POMOCÍ CHEMICKÝCH KOTEV NA ZÁVITOVÉ TYČE M15
- UMÍSTĚNÍ A VELIKOST (PROFIL) SVISLÝCH SLOUPKŮ A VODOROVNÝCH DĚLÍCÍCH PŘÍČEK JE NUTNÉ KOORDINOVAT DLE ZVOLENÉ TECHNOLOGIE A TYPU VÝTAHU
- KOTVENÍ OCELOVÉ KONSTRUKCE ŠACHTY JE NUTNÉ KOORDINOVAT DLE ZVOLENÉ TECHNOLOGIE A TYPU VÝTAHU
- VELIKOST DVEŘNÍHO OTVORU JE NUTNÉ KOORDINOVAT DLE ZVOLENÉ TECHNOLOGIE A TYPU VÝTAHU

±0,000 = MÍSTNÍ

Souřadný systém: JTSK; Výškový systém: Bpv

Zodpovědný projektant:	Vypracoval:	Projektum s.r.o. Křídlovická 699/16, 603 00 Brno IČ: 044 31 723	
ING. MICHAL VALENTA	ING. MICHAL VALENTA		
Místo stavby:	Stavební úřad:		
BRNO - STŘED	BRNO - STŘED		
Stavebník:		Formát:	A3
STATUTÁRNÍ MĚSTO BRNO, ÚMČ BRNO-STŘED DOMINIKÁNSKÁ 2, 601 69 BRNO		Datum:	05/2016
		Stupeň dokumentace:	DSP
Název akce:		Měřítko:	Číslo paré:
MODERNIZACE VÝTAHU KŘÍDLOVICKÁ 54, BRNO		1:100	
		Číslo výkresu:	
Obsah:		D.1.1.5	
ŘEZ A-A'			

Tento výkres je chráněn zákonem č. 121/2000 Sb. (Autorský zákon).
Projektová dokumentace slouží pouze pro potřeby získání stavebního povolení a v žádné své části nenahrazuje dokumentaci pro provedení stavby.